



**Severomoravské vodovody
a kanalizace Ostrava a.s.**
se sídlem 28. října 1235/169,
Mariánské Hory, 709 00 Ostrava

Miroslav Knápek
B ustkova 587 / 27
70030 Ostrava-Výškovice

Automatický systém
Zna ka: 9773/V027660/2019/AUTOMAT

Ostrava, dne: 7.10.2019

V c: Propojka k p chotnímu srubu Na Trati v Bohumín

Stanovisko k existenci inženýrských sítí, resp. stavebnímu zám ru (neslouží jako stanovisko pro vydání územního souhlasu, územního rozhodnutí, souhlasu s ohlášenou stavbou nebo stavebního povolení)

Ve Vámi vyzna eném zájmovém území (polygonu) a p ilehlém okolí se nachází za ízení SmVaK Ostrava a.s. uvedené dále v textu tohoto stanoviska (viz zakres ešeného území v p iloženém situa ním výkrese).

Toto stanovisko slouží pouze jako informace o poloze tohoto za ízení, ochranných pásmech a jako podklad pro zpracování projektové dokumentace.

Po obdržení tohoto stanoviska a zpracování uvedených podmínek do projektové dokumentace, je nutné požádat naši spole nost o stanovisko k p íslušnému stupni stavebního ízení i vydání souhlasu dle stavebního zákona.

Vodovodní ady

DN	Materiál	Etapa života	Provozní st edisko	Ochranné pásmo od	Ochranné pásmo [m]
250	Litina šedá	V provozu	KI st edisko vodovodních sítí Haví ov	vn jšího líce	1,5
250	Litina šedá	V provozu	KI st edisko vodovodních sítí Haví ov	vn jšího líce	2,5
700	Ocel	V provozu	OOV st edisko vodovod Krásné Pole	vn jšího líce	3,5

Podmínky týkající se p ípravy stavby – kolize s vodovodem:

- Zákres dot ených za ízení v majetku, p ípadn v provozování SmVaK Ostrava a.s. je pouze orienta ní. Pokud z p iloženého zakresu vyplývá, že realizaci výše uvedené stavby dojde k dot ení za ízení v majetku, v provozování SmVaK Ostrava a.s., požadujeme p ed zahájením projek ních prací požádat o vyty ení za ízení SmVaK Ostrava a.s. Vyty ení provede na základ objednávky p íslušné st edisko (viz níže).
- Na základ vyty ení požadujeme v PD stavby pevných nadzemních konstrukcí (v etn umíst ní HUP, pilí el, rozvad e, sloupky oplocení, šachty vodom rné, kanaliza ní apod.), stejn jako výsadbu trvalých porost umístít mimo ochranné pásmo vodovodního potrubí, oplocení na ší ku ochranného pásma požadujeme provést rozebíratelné a bez podezdívky. Ochranná pásma jsou stanovena § 23 zákona . 274/2001 Sb. v platném zn ní o vodovodech a kanalizacích pro ve ejnou pot ebu, p íp. rozhodnutím, viz výše uvedená tabulka.
- Na základ vyty ení požadujeme v místech soub hu se za ízením SmVaK Ostrava a.s. respektovat ochranné pásmo vodovodního potrubí.
- V PD požadujeme v místech k ízení za ízení SmVaK Ostrava a.s. respektovat SN 73 6005. Vedení požadujeme uložit do PE chráni ky (ochranné trubky) v ší ce ochranného pásma za ízení SmVaK Ostrava a.s. Pokud dojde ke k ízení se za ízením OOV (viz výše) požadujeme p edložit podélný profil tohoto k ízení k odsouhlasení.
- K ízení požadujeme v PD navrhnout kolmo, max. pod úhlem 45 stup . K ízení nebude provád no v míst napojení vodovodních p ípojek na vodovodní ad, ve vzdálenosti menší než 0,6 m od stávajících ovládacích armatur na vodovodním potrubí (šoupák , hydrant , domovních uzavíracích ventil). U k ízení v míst vodárenských šachet nutno respektovat vzdálenost 1,5 m.
- P í úprav povrchu terénu v ochranném pásmu bude zachováno alespo minimální krytí vodovodního

- potrubí v souladu s SN 73 6005.
- U p ípojek k liniovým stavbám v míst soub hu se za ízením SmVaK Ostrava a.s. požadujeme dodržet odstupovou vzdálenost dle zákona . 274/2001 Sb. v platném zn ní, viz výše.
 - U p ípojek k liniovým stavbám v místech k ízení dodržet svislou vzdálenost dle SN 73 6005 a sou asn § 12 zákona . 274/2001 Sb. o vodovodech a kanalizacích v platném zn ní.
 - V p ípad ešení inženýrských sítí nebo p ípojek za pomoci protlaku bude p esná hloubka uložení vodovodu ov ena ru n kopanou sondou.
 - Celková konstruk ní vrstva nových zpevn ných ploch v místech kolize s vodovodem (v etn jeho ochranného pásma) nep esáhne 40 cm a v pr b hu výstavby se nesníží stávající krytí vodovodního potrubí o více než 40 cm.
 - Obrubníky zpevn ných ploch požadujeme (v místech soub hu obrubník a za ízení SmVaK Ostrava a.s.) osadit min. 0,5 m od líce st ny potrubí za ízení SmVaK Ostrava a.s.
 - V p ípad nedodržení p edchozích bod tohoto stanoviska m že být po p edložení projektové dokumentace požadováno ešení kolize p eložkou vodovodu, p íp. vým ny potrubí vodovodu v p vodní trase z materiálu tvárná litina. Realizaci p eložky v tomto p ípad provádí v souladu s § 24 zákona . 274/2001 Sb. v platném zn ní investor stavby, která pot ebu p eložky vyvolala.
 - V míst kolize p ívad e pitné vody a nov navržené komunikace požadujeme navrhnout technické opat ení, které vylou í vliv dopravního zatížení zpevn ných ploch (komunikace) na stávající potrubí p ívad e pitné vody, viz výše. Požadujeme navrhnout technické ešení kolize a zajišt ní p ívad e proti poškození (vzhledem ke zm n zatížení a následného poížd ní) tak, aby nedošlo k ohrožení životnosti p ívad e. Upozor ujeme, že u navrženého technického ešení m že být ze strany SmVaK Ostrava a.s. požadováno podložit návrh ešení statickým výpo tem provedeným autorizovaným statikem.
 - Upozor ujeme, že upravené zpevn né plochy a komunikace musí být konstruk n provedené s dostate nou únosností a ší kou pro pojezd vozidel SmVaK Ostrava a.s.
 - V p ípad , že je vodovodní potrubí p evedeno (v míst k ízení s vodním tokem apod.) shybku, požadujeme shybku zachovat a respektovat.
 - Upozor ujeme, že po p edložení konkrétního stavebního zám ru nevyu ujeme, že bude požadováno provedení p eložky za ízení SmVaK Ostrava a.s., p íp. bude požadováno ešení vzniklé kolize Dohodou o innosti v ochranném pásmu vodního díla, a to p ed vydáním závazného stanoviska pro povolení stavby.
 - Upozor ujeme, že v p ípad ešení rekonstrukce mostní konstrukce, na které je umíst no za ízení SmVaK Ostrava a.s., nevyu ujeme možnost požadavku na p eložku tohoto vodovodu.
 - V p ípad realizace zám ru p evodu (prodeje) pozemku, na kterém se nachází stávající za ízení v majetku, p íp. v provozování SmVaK Ostrava a.s. požadujeme do smlouvy o p evodu (prodeji) uvést informace o existenci našeho za ízení a informace o povinnostech z této existence plynoucích. P edávající informuje nabývacího (prodávající informuje kupujícího), že uvedené za ízení umíst né na ešeném pozemku má ve smyslu § 23 odst. 3 písmeno z. . 274/2001 Sb., stanoveno ochranné pásmo, ve kterém se innosti vyjmenované v § 23 odst. 5 citovaného zákona mohou vykonávat pouze se souhlasem vlastníka vodovodu. P edávající (prodávající) dále informuje nabývacího (kupujícího), že podle § 7 odst. 1 citovaného zákona, za ú elem udržování vodovodu v dobrém stavebním stavu má její vlastník (provozovatel) právo vstupovat na cizí pozemky nebo stavby, na nichž nebo pod nimiž se vodovod nachází.

Vodovodní, p íp. kanaliza ní p ípojky

Podmínky týkající se p ípravy stavby – kolize s vodovodní, p íp. s kanaliza ní p ípojkou:

- P í soub hu s vodovodní, resp. kanaliza ní p ípojkou, p íp. s vnit ním vodovodem, s vnit ní kanalizací dodržet odstupovou vzdálenost dle SN 73 6005 a sou asn respektovat § 12 zákona . 274/2001 Sb. o vodovodech a kanalizacích, v platném zn ní.
- P í k ízení dodržet svislou vzdálenost dle SN 73 6005 a sou asn respektovat § 12 zákona . 274/2001 Sb. o vodovodech a kanalizacích, v platném zn ní.
- V p ípad , že p í soub hu vodovodní a kanaliza ní p ípojky, p ípadn vnit ního vodovodu, vnit ní kanalizace nelze dodržet § 12 zákona . 274/2001 Sb. v platném zn ní požadujeme dodržet odstupovou vzdálenost min. 1,5 m (mezi okraji potrubí p ípojek, ev. vnit ních vodovod , vnit ních kanalizací).
- P í kolizi s vodovodní p ípojkou nutno respektovat SN 75 5411, p í kolizi s kanaliza ní p ípojkou nutno respektovat SN 75 6101.
- P ípojka je v majetku majitele p ípojované nemovitosti (pozemku, stavby). O p esnou polohu p ípojky nutno požádat vlastníka p ípojky.
- Pokud bude ešena demolice objektu je investor povinen zajistit odpojení všech p ípadných p ípojek (vody, p ípadn kanalizace) p ed samotnou demolicí. Odpojení p ípojky bude provedeno v míst napojení na hlavní ad. PD musí obsahovat zp sob ešení odpojení p ípojek.

Za ízení katodové ochrany SmVaK Ostrava a.s. (elektrické za ízení SmVaK Ostrava a.s.)

Druh objektu	Etapa života	Provozní st edisko	Ší ka ochranného pásma [m]
--------------	--------------	--------------------	----------------------------

Elektro bod	V provozu	OOV st edisko vodovod Krásné Pole
Elektro bod	V provozu	OOV st edisko vodovod Krásné Pole

Podmínky týkající se p ípravy stavby – kolize s kabelovým vedením:

- Zákres dot ených za ízení v majetku, p ípadn v provozování SmVaK Ostrava a.s. je pouze orienta ní. Pokud z p íloženého zákresu vyplývá, že realizaci výše uvedené stavby dojde k dot ení za ízení v majetku, v provozování SmVaK Ostrava a.s., požadujeme p ed zahájením projek ních prací požádat o vyty ení za ízení SmVaK Ostrava a.s. Vyty ení provede na základ objednávky p íslušné st edisko (viz níže).
- Kolem kabelového vedení je nutno dodržet ochranné pásmo, které na základ § 46 energetického zákona .458/2000 Sb. íní 1,0 m od osy kabelu v obou sm rech.
- Kabelové vedení (kabelová trasa) je uložena v hloubce cca 0,8 m.
- V ochranném pásmu kabelu nelze budovat stavební objekty trvalého nebo do asného charakteru.
- V míst k ížení je nutno dodržet minimální svislou vzdálenost dle SN 73 6005.
- Požadujeme zachovat volný p ístup ke kabelovému vedení.
- V p ípad oplocení požadujeme, aby v míst k ížení s kabelem bylo provedeno jako rozebíratelné v celé ší ce jeho ochranného pásma.
- Nesnižovat a nezvyšovat krycí vrstvu zeminy nad kabelem.
- Je nutno p edložit projekt jakékoliv stavby zasahující do ochranného pásma k odsouhlasení (podélný profil v míst k ížení).

Projektovou dokumentaci jakékoliv stavby zasahující do ochranného pásma výše uvedeného za ízení (v etn okótování vzdáleností mezi navrženou stavbou a vn jším lícem tohoto za ízení) požadujeme p edložit k odsouhlasení formou nové žádosti o stanovisko.


V p ípad , že nebude možno respektovat výše uvedené požadujeme jakékoliv umíst ní do ochranného pásma zd vodnit v dalším stupni projektové dokumentace, v etn konkrétního rozsahu stavby (délka, ší ka, technické provedení apod.) a okótování.

Upozor ujeme, že v p ípad stávajícího odb ru (stávajícího napojení) toto vyjád ení ne eší p ípadné navýšení odb ru pitné vody a navýšení množství vypoušt ných odpadních vod (splaškové, deš ové), v etn zm ny jejich kvality.

Upozor ujeme, že toto stanovisko ne eší napojení na za ízení SmVaK Ostrava a.s. (vodovod, kanalizace).

Platnost tohoto stanoviska je 1 rok.

**Severomoravské vodovody
a kanalizace Ostrava a.s.**
 28. října 1235/169, Mariánské Hory,
 709 00 Ostrava 39


 Ing. Lumír Pavelek
 vedoucí technického odboru

P íloha: situace Vámi vyzna eného zájmového území
 orienta ní zákres za ízení

Kontakty na vyty ení:

Za účelem vyty ení za ízení v majetku, v provozování SmVaK Ostrava a.s. kontaktujte

st edisko vodovodních sítí Frýdek Místek - tel.: 558 402 143

st edisko vodovodních sítí T inec - tel.: 558 325 270

st edisko vodovodních sítí Haví ov - tel.: 596 384 111

st edisko vodovodních sítí Opava - tel.: 553 699 131

st edisko vodovodních sítí Nový Ji ín - tel.: 556 779 225, 556 779 221, 556 779 250

st edisko vodovodních sítí Bílovec - tel.: 556 410 015

st edisko OOV Krásné Pole - tel.: 596 942 023

st edisko OOV Sviadnov - tel.: 558 441 051

st edisko kanaliza ních sítí Frýdek Místek - tel.: 558 639 143

st edisko kanaliza ních sítí Karviná - tel.: 596 317 962

st edisko kanaliza ních sítí Haví ov - tel.: 596 831 023

st edisko kanaliza ních sítí eský T šín - tel.: 558 737 077

st edisko kanaliza ních sítí Nový Ji ín - tel.: 556 779 268

st edisko kanaliza ních sítí Opava - tel.: 553 616 665

st edisko kanaliza ních sítí Bruntál - tel.: 737 224 615

st edisko OV Frýdek Místek - tel.: 558 639 149

st edisko OV Karviná - tel.: 596 312 428

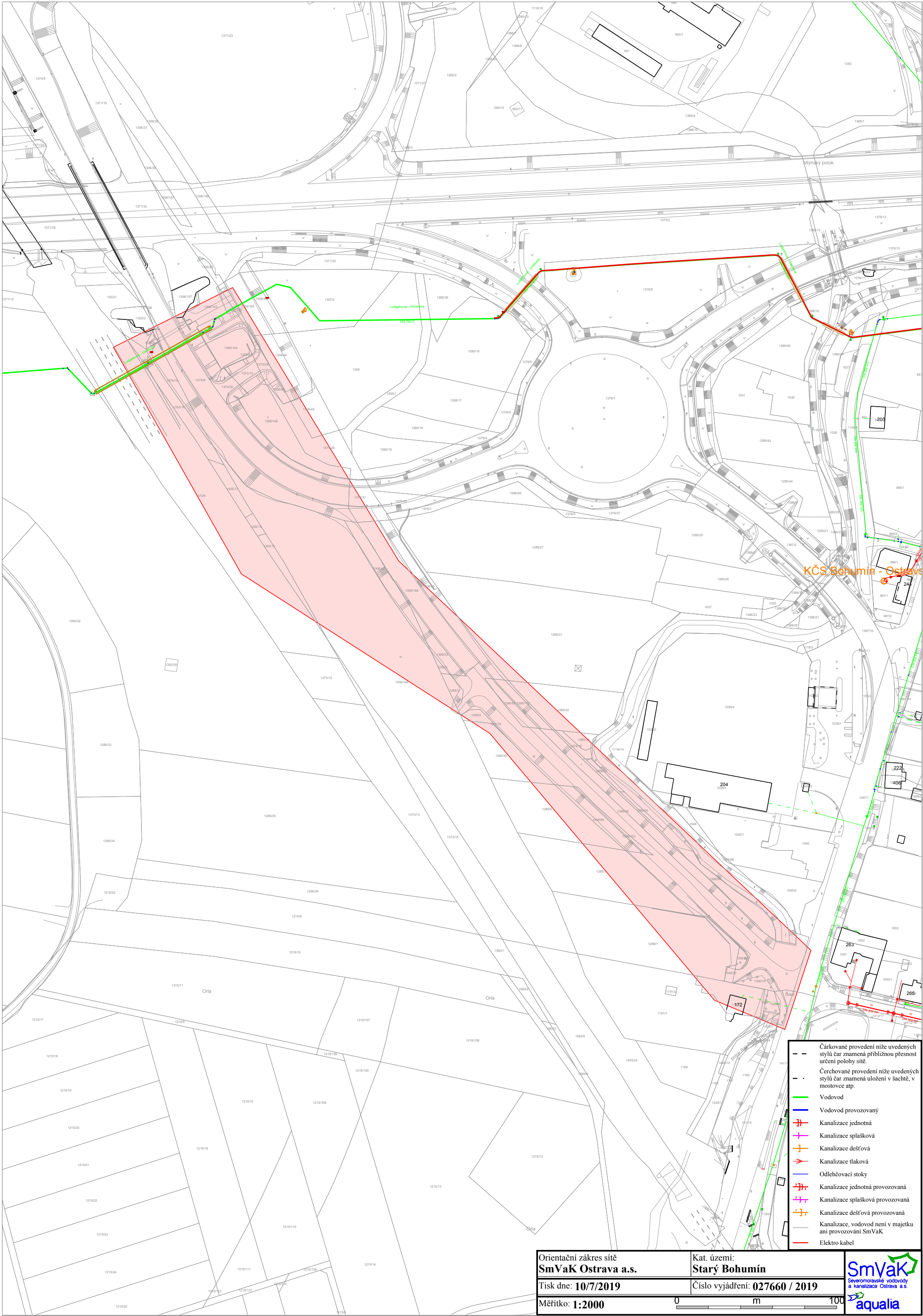
st edisko OV Haví ov - tel.: 603 280 684

st edisko OV T inec - tel.: 558 330 261

st edisko OV Nový Ji ín - tel.: 603 489 105

st edisko OV Opava - tel.: 553 616 665

Za účelem získání informací (vyty ení) o projektovaném za ízení kontaktujte investora (budoucího majitele) daného za ízení.



Orientační zakres sítě SmVaK Ostrava a.s.	Kat. území: Starý Bohumín
Tisk dne: 10/7/2019	Číslo vyjádření: 027660 / 2019
Měřítko: 1:2000	

Severo-moravské vodovody
a kanalizace Ostrava a.s.